



Marktlage allgemein

- Dezember-Index BWB 102.3%, BWB kumuliert 2018 111.5%
- Marktsituation:
 - BWB: hohes Angebot, bei guter Nachfrage
 - QM-Banktiere: gutes Angebot bei normaler Nachfrage
 - TS-Banktiere: gutes Angebot bei guter Nachfrage
 - Kühe: normales Angebot bei normaler Nachfrage

**Entscheid Telefonkonferenz Biozuschlag 0.40-1.00
(findet jeweils am letzten Freitag im Monat statt)**

Gültig ab Woche 01/19	QM-Ochs 8.80	Weidezuschlag 1.60	Jan. Biozuschlag 0.50	BWB T3 10.90
-----------------------	-----------------	-----------------------	--------------------------	-------------------------

Marktkommentar:

Es wurden noch nie so viele Bio Weide-Beefs geschlachtet wie im Jahr 2018.

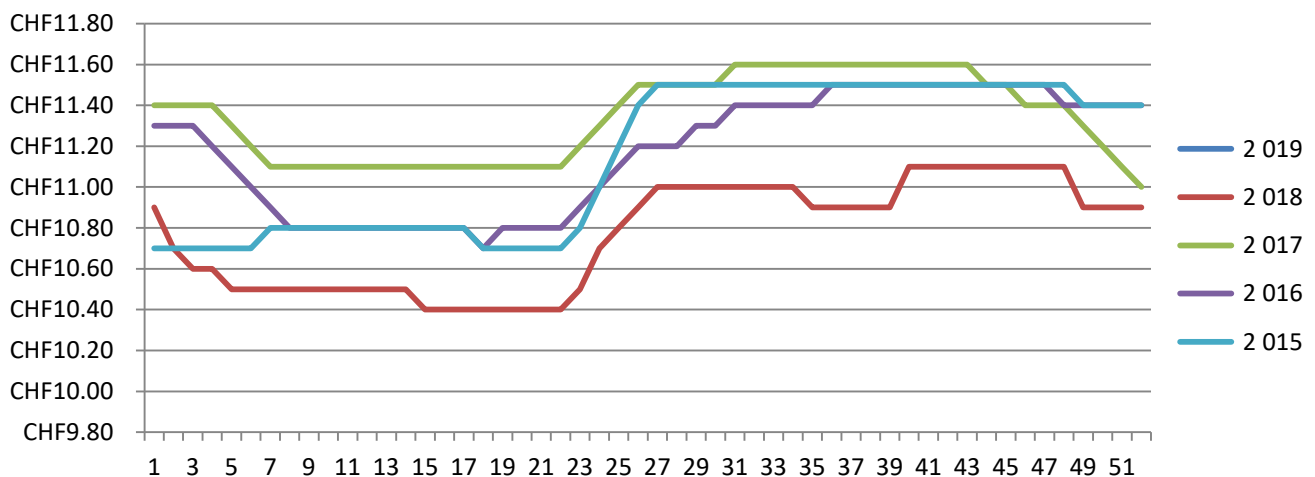
Die Trockenheit im Sommer, das tiefere Preisniveau im Rindfleischmarkt gegenüber 2017 und die hohen Einstallkosten bis Mitte Jahr, waren für die BWB-Produzenten die anspruchsvollen Markteinflüsse im 2018.

Der Schweizer Fleischmarkt bewegt sich im Detailhandel in einem schwierigen Umfeld. Aus diesem Grund können wir uns glücklich schätzen mit **Migros** einen zuverlässigen Partner im Bio Weide-Beef Programm zu haben, dem wir Produzenten Sorge tragen sollen.

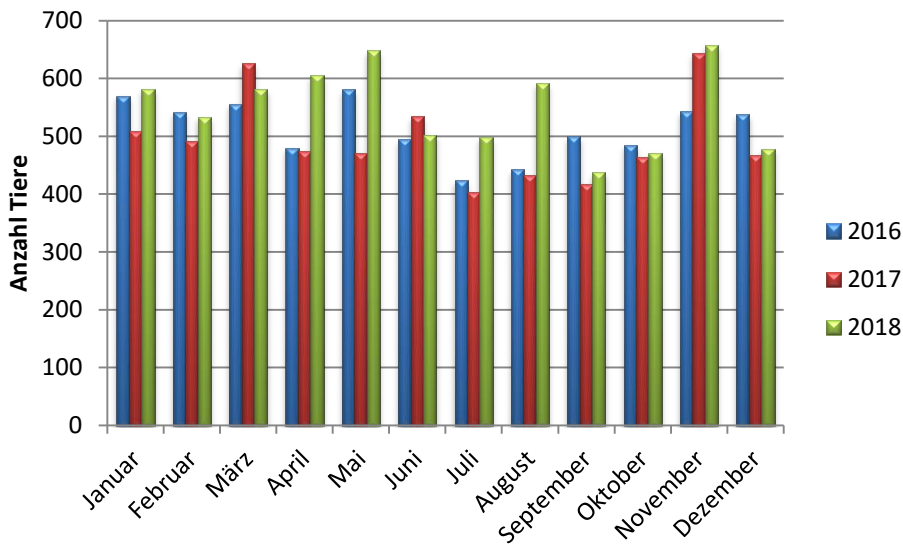
Aussicht Januar 2019

Das Angebot ist schwierig abzuschätzen. Die Nachfrage ist erfahrungsgemäss schwächer. Der Markt wird beobachtet und wenn nötig werden Massnahmen ergriffen.

Preisentwicklung Bio Weide-Beef Preis T3

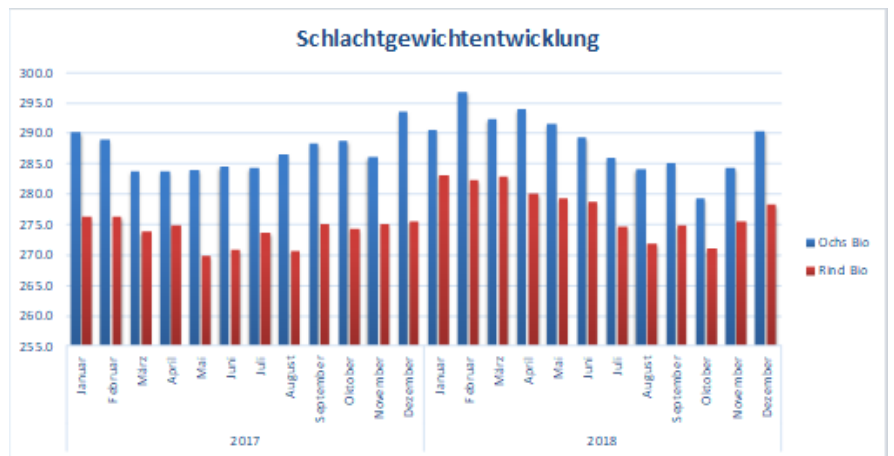


Der BWB-Preis bleibt stabil.

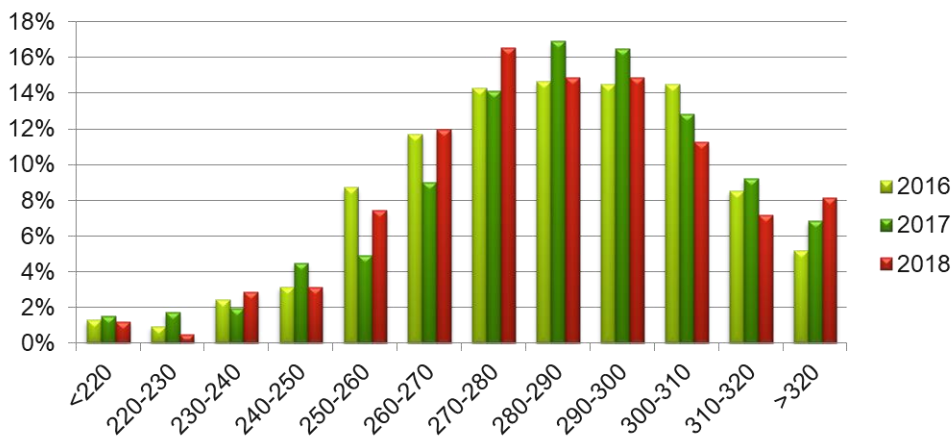


An 10 Monaten im 2018 hat die Micarna mehr als im Vorjahr geschlachtet.

Die durchschnittlichen Gewichte sind auf einem guten Niveau.



Verteilung Schlachtgewicht Dezember



Im Dezember ist die Verteilung des Schlachtgewichtes auf einem ebenfalls auf einem guten Niveau.